

**CFA+**

**FORE**

**CESI**  
alternance  
CENTRE SUPÉRIEUR DES HÉTÉRO

# BACHELOR RESSOURCES HUMAINES



**500H  
SUR 1 AN**

**2 jours / semaine**

## PRÉREQUIS

Être titulaire d'un bac+2 (ou d'un titre de niveau 5 équivalent) ou d'une Licence générale. La motivation est un élément indispensable à la réussite.

## FINANCEMENT

Formation éligible au CPF N° 248183  
FINANCEMENTS OPCO,  
TRANSITIONS PRO, Entreprises

## CERTIFICATION

Certification professionnelle de Niveau II (Fr)  
et de Niveau 6 (Eu).  
Code RNCP : 16889  
Code Diplôme Apprentissage : 26X31503

## CONTACTS

Christine GUENIOT 0690 48 26 50 / 0590 38 71 36  
christine.gueniot@fore.fr  
Lauranne BAKER 0690 98 74 15 / 0590 38 22 78  
lauranne.baker@fore.fr

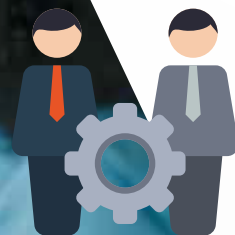
## METHODES PEDAGOGIQUES :

Cours théoriques dispensés par des formateurs qualifiés – Applications pratiques sur systèmes – Exercices – Travaux pratiques en ateliers – Évaluations – Examens blancs

## MOYENS PEDAGOGIQUES :

Salle informatique connectée Internet (fibre optique) – Documentations sur plateforme TEAMS  
Vidéo projecteur – Matériel salle de formation – Atelier technique

**SUIVI ET EVALUATIONS :** Contrôles continus. Des études de cas pratiques sont réalisées. Référentiel du diplôme consultable sur le RNCP. Progression pédagogique remise par chaque formateur par année. Classeur pédagogique du déroulement de la formation en conformité avec le référentiel. TEAMS permet de télécharger les cours et de recevoir toutes les informations inhérentes à la formation.



[www.fore.fr](http://www.fore.fr)

## LE OU LA BACHELOR RESSOURCES HUMAINES DOIT ÊTRE CAPABLE DE :

- Développer une vision globale et stratégique de la fonction RH
- Manager les compétences, les carrières et la formation
- Définir et mettre en œuvre le processus de recrutement
- Intégrer le pilotage économique dans sa pratique
- S'approprier la législation en matière de risques psychosociaux, santé et sécurité au travail, diversité et parité, handicap
- Accompagner les changements stratégiques et organisationnels
- Piloter l'administration du personnel

# BACHELOR RESSOURCES HUMAINES

PROGRAMME

## IDENTIFIER ET DÉVELOPPER LES COMPÉTENCES DE L'ENTREPRISE

- Gestion des emplois et des compétences
- Système d'évaluation et entretien professionnel

## CONSTRUIRE ET DÉCLINER LA POLITIQUE FORMATION

- Réglementation de la formation professionnelle
- Pilotage du processus formation et ingénierie financière

## SÉCURISER LES RELATIONS COLLECTIVES ET INDIVIDUELLES

- Recrutement
- Conclusion, modification et gestion du contrat de travail
- Organisation et aménagement du temps de travail
- Sécurisation de la rupture du contrat de travail
- Prud'hommes

## PARTICIPER À L'ANIMATION DES RELATIONS SOCIALES

- Fonctionnement des IRP
- Risques psychosociaux, santé et sécurité au travail
- Promotion interne de sa marque employeur

## OPTIMISER LA POLITIQUE DE RÉMUNÉRATION ET LE PILOTAGE ÉCONOMIQUE

- Culture économique
- Pilotage économique et audit social
- Analyse et évolution des systèmes de rémunération
- Supervision et fiabilisation de son service paie

## MANAGER LE SERVICE RH

- Enjeux de la fonction RH
- Performance de la fonction RH
- Enjeux de l'entreprise et impacts sur les missions RH
- Outils de pilotage économique
- Leadership
- Gestion de projet et accompagnement du changement

## DÉVELOPPER SES PRATIQUES PROFESSIONNELLES

- Culture industrielle
- Pratique de l'anglais métier
- Projet professionnel
- Co-développement

## COMMUNIQUER ET PROMOUVOIR UN PROJET RH

- Team building : cohésion d'équipe
- Méthodologie de projet d'entreprise
- Méthodologie des écrits professionnels
- Argumenter pour convaincre

## CONTENUS ET THÈMES ABORDÉS

### COMPÉTENCES TRANSVERSALES :

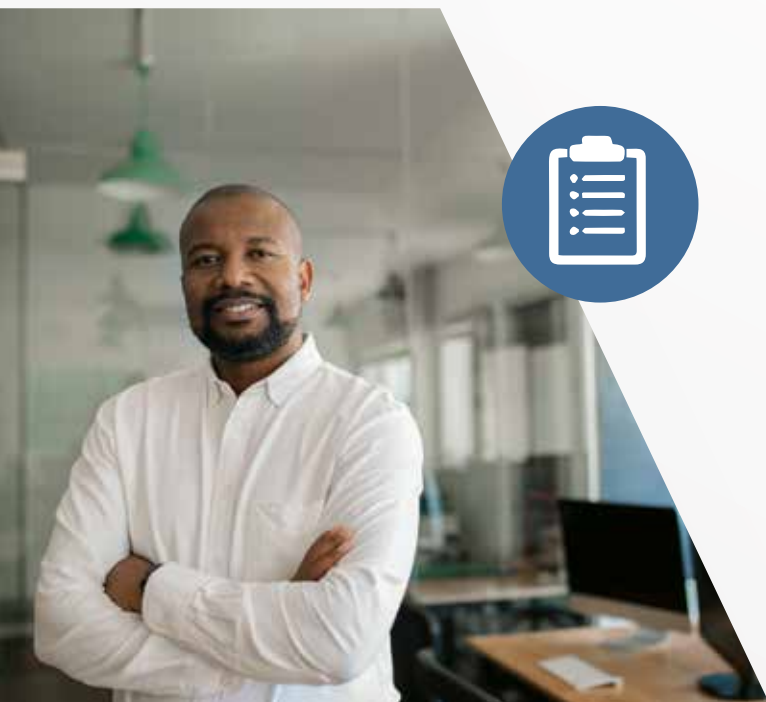
ANGLAIS METIER.  
PRISE DE PAROLE.  
GESTION DES CONFLITS.  
MANAGEMENT.

### FORMATION PROFESSIONNELLE :

Identifier et développer les compétences de l'entreprise.  
Construire et décliner la politique formation.  
Sécuriser les relations collectives et individuelles.  
Participer à l'animation des relations sociales.  
Optimiser la politique de rémunération et le pilotage économique. Manager le service RH.  
Développer ses pratiques professionnelles.  
Communiquer et promouvoir un projet RH.

## POURSUITE D'ÉTUDES

MASTER MANAGER D'AFFAIRES



Le BACHELOR RH est le garant du respect du droit social et de la mise en œuvre de la stratégie RH définie par l'entreprise. Il maîtrise la législation et l'environnement global de son activité et développe, par sa politique RH, l'attractivité de sa marque employeur.



Il possède les techniques d'encadrement et d'animation et assure le rôle de négociation auprès des IRP. Il participe au recrutement et au développement des compétences internes individuelles et collectives tout en assurant la mobilité et la gestion des carrières au sein de l'organisation ainsi que la gestion économique de l'activité.

## PERSPECTIVES D'EMPLOI

- Responsable RH
- Responsable en Gestion des RH
- Responsable Paie,  
Administration du personnel
- Chargé(e) de missions RH/Emploi/Formation



Il veille au climat social et aux bonnes conditions de travail des salariés et gère la communication interne et externe.