

FILIÈRES	DURÉE	NIVEAU	VALIDATION	LIEU
Agent Magasinier	595H/1 AN	3	Ministère du Travail	Baie-Mahault
TP Electricien d'Equipement du Bâtiment	980H/7 MOIS	3	Ministère du Travail	Baie-Mahault
TP Secrétaire Assistant.e	600H/1 AN	4	Ministère du Travail	Baie-Mahault
TP Secrétaire Médico Sociale	600H/1 AN	4	Ministère du Travail	Baie-Mahault
TP Secrétaire Comptable	600H/1 AN	4	Ministère du Travail	Baie-Mahault
TP Conseiller.ière de Vente	450H/1 AN	4	Ministère du Travail	Baie-Mahault
TP Conseiller.ière Relation Client à Distance	550H/1 AN	4	Ministère du Travail	Baie-Mahault
TP Technicien Après-Vente Electroménager et Audiovisuel	800H/1 AN	4	Ministère du Travail	Baie-Mahault
BTS Gestion de la PME	1350H/2 ANS	5	Education Nationale	Baie-Mahault
BTS Comptabilité Gestion	1350H/2 ANS	5	Education Nationale	Baie-Mahault
BTS Management Commercial Opérationnel	1350H/2 ANS	5	Education Nationale	Baie-Mahault
BTS Négociation et Digitalisation de la Relation Client	1350H/2 ANS	5	Education Nationale	Baie-Mahault
BTS CIEL (Cybersécurité, Informatique et Réseaux, Électronique)	1350H/2 ANS	5	Ministère du Travail	Baie-Mahault
BTS Communication	1350H/2 ANS	5	Education Nationale	Baie-Mahault
BTS Banque Conseiller de Clientèle	1350H/2 ANS	5	Education Nationale/ES Banque	Baie-Mahault
BTS Gestion des Transports et Logistique Associée	1350H/2 ANS	5	Education Nationale	Unité Technique Jarry
BTS Electrotechnique	1350H/2 ANS	5	Education Nationale	Unité Technique Jarry
TP Technicien.ne Supérieur Maintenance Industrielle	1200H/2 ANS	5	Ministère du Travail	Unité Technique Jarry
TP Assistant.e de Direction	600H/1AN	5	Ministère du Travail	Baie-Mahault
TP Assistant.e Ressources Humaines	600H/1AN	5	Ministère du Travail	Baie-Mahault
TP Assistant.e Commercial.e	600H/1AN	5	Ministère du Travail	Baie-Mahault
Attaché.e Commercial.e	550H/1 AN	5	Diplôme RNCP/IFOCOP	Baie-Mahault
Manager de Rayon	560H/1 AN	5	Diplôme RNCP/IFOCOP	Baie-Mahault
Responsable Marketing Opérationnel	600H/1 AN	6	Diplôme RNCP/IFOCOP	Baie-Mahault
Bachelor CAC / Option International Business	520H/1 AN	6	Diplôme RNCP/TALIS	Baie-Mahault
Bachelor CAC / Option Management Entrepreneuriat	520H/1 AN	6	Diplôme RNCP/TALIS	Baie-Mahault
Bachelor Ressources Humaines	500H/1 AN	6	Diplôme RNCP/CESI	Baie-Mahault
Bachelor Conseiller Financier	600H/1 AN	6	Diplôme RNCP/SOFTEC	Baie-Mahault
Bachelor Banque et Assurances	600H/1 AN	6	Diplôme RNCP/ES Banque	Baie-Mahault
Bachelor Hôtellerie Restauration	600H/1 AN	6	ECOLE DE SAVIGNAC	Baie-Mahault
Community Manager	600H/1 AN	6	Diplôme RNCP/IFOCOP	Baie-Mahault
Coordinateur.rice d'Insertion Sociale et Professionnelle	600H/1 AN	6	Diplôme RNCP/AROBASE	Baie-Mahault
Responsable d'Entreprise d'Economie Sociale et Solidaire	600H/1 AN	6	Diplôme RNCP/IFOCOP	Baie-Mahault
Contrôleur.se de Gestion	600H/1 AN	6	Diplôme RNCP/IFOCOP	Baie-Mahault
Concepteur Développeur.euse Nouvelles Technologies	600H/1 AN	6	ASTON BY SQLI	Baie-Mahault
Responsable d'Affaires en Immobilier	600H/1 AN	6	ECORIS	Baie-Mahault
Responsable en Logistique	700H/1 AN	6	AFTRAL	Baie-Mahault
Mastère Manager des Affaires	1000H/22 MOIS	7	Diplôme RNCP/ADMTC/MANITUDE	Baie-Mahault
Mastère Manager de la Stratégie Marketing	1000H/22 MOIS	7	Diplôme RNCP/TALIS	Baie-Mahault
Mastère Manager du Développement Commercial	1000H/22 MOIS	7	Diplôme RNCP/TALIS	Baie-Mahault
Mastère Manager en Ressources Humaines	1000H/22 MOIS	7	Diplôme RNCP/TALIS	Baie-Mahault
Mastère Finance	1000H/22 MOIS	7	Diplôme RNCP/ES Banque	Baie-Mahault

LES DIPLÔMES PAR NIVEAU

NIVEAU 3 = CAP/BEP NIVEAU 4 = BAC NIVEAU 5 = BAC+2 NIVEAU 6 = BAC+3/+4 NIVEAU 7 = BAC+5

FORE

MESURES D'ACCOMPAGNEMENT POUR LES ENTREPRISES

SOUTIEN AU DÉVELOPPEMENT DE L'APPRENTISSAGE

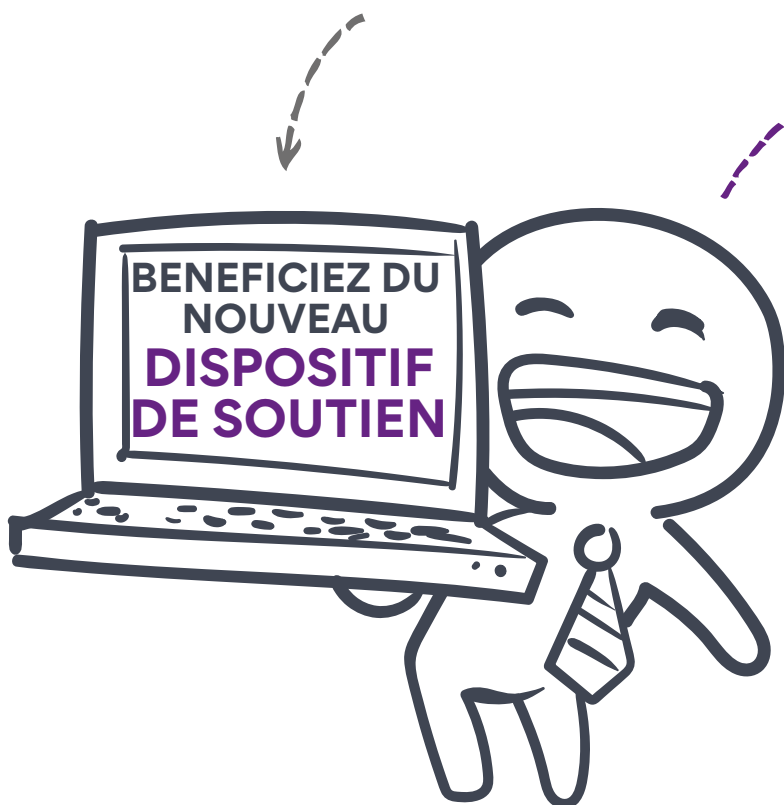


Source : Ministère du Travail / Annonce du 1^{er} Janvier 2024

VOUS RECRUTEZ UN APPRENTI DE NIVEAU CAP AU NIVEAU MASTER (BAC+5) ?

VOUS SIGNEZ LE CONTRAT D'APPRENTISSAGE AVANT LE 31 DÉCEMBRE 2024 ?

(Contrats conclus entre le 1^{er} Janvier et le 31 Décembre 2024)



VERSEMENT D'UNE PRIME 6 000€
d'aide à l'embauche d'un salarié de **moins de 30 ans ou + si DEROGATION en apprentissage** (attestant d'une RQTH pour les "personnes autrement capables", **les sportifs de haut niveau** ou si la personne a un projet de création ou de reprise d'entreprise).

PERSONNE EN SITUATION DE HANDICAP : PAS DE LIMITE D'ÂGE + PRIME SUPPLÉMENTAIRE POUR TOUT RQTH

0590 38 22 78

www.fore.fr/apprentissage - apprentissage@fore.fr

CFA+ **FORE**