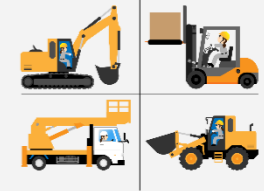


CACES® ENGIN DE CHANTIER R482 CAT. A - B1 - C1

A : Engins compacts B1 : Engins d'extraction à déplacement séquentiel

C1 : Engins de chargement à déplacement alternatif



Objectifs

Connaître la base du code de la route
Identifier les devoirs et responsabilités des conducteurs d'engins de chantier
Connaître les différentes technologies et connaissance de l'engin du chantier
Identifier les risques inhérents au fonctionnement de l'engin
Connaître les règles de conduite

Prérequis

Être apte médicalement. Être âgé de 18 ans.
Maîtriser le socle commun de connaissances et de compétences.

Public

Toute personne souhaitant manipuler des engins de chantier R482 Catégorie A - B1 - C1

Durée

INITIAL
42 heures

Coût

3450€ HT / personne

Dates

Nous contacter.

Informations pratiques :

Les modalités, délais d'accès et informations complémentaires relatives à la formation sont disponibles sur notre site internet et à l'accueil de FORE ENTREPRISE.

Réglementation Textes de la Sécurité Sociale

Connaître :
Les bases de la réglementation applicable aux engins,
Les documents à présenter lors des contrôles,
Les rôles des différents organismes IT, CRAM, OPPBTP
Connaître les rôles et responsabilités :
Du chef d'équipe, Du chef de chantier,
Du conducteur de travaux
Classification Technologie
Connaître les principaux types d'engins
Connaître les caractéristiques principales :
Les principaux composants,
Les différents mécanismes.
Connaître le fonctionnement :
Des organes de service,
Des dispositifs de sécurité

Sécurité

Connaître les principaux risques : Renversement, Heurts, environnement : (réseaux enterrés, réseaux aériens...) énergie mise en œuvre.
Connaître les règles de conduite, de circulation, de stationnement y compris le gestuel commandement de manœuvre
Connaître les dispositions générales de sécurité
Connaître les distances de sécurité avec les conducteurs électriques

Intervention a proximité des réseaux

Assimiler le contexte réglementaire
Assurer la mise en œuvre chantier
Préparer l'intervention chantier
Travailler à proximité des réseaux
Savoir réagir en cas d'anomalies

Partie Pratique Vérifications :

Contrôler visuellement l'état de l'engin (pneumatiques, flexibles, fissures, cassures...).

Conduite circulation manœuvres :

Circuler avec la maîtrise des différents sols, dans différentes conditions de pente, en virage, en marche AV, AR, (circuit à définir)
Utiliser correctement l'avertisseur sonore
Regarder en arrière avant de reculer
Respecter les règles et panneaux de circulation
Adapter sa conduite aux conditions de circulation (encombrement, virage...)
Maîtriser la souplesse et la précision des manœuvres.
Maîtriser les opérations de fin de poste.
Maîtriser les changements /déchargements sur porte-engin.

Maintenance :

Effectuer les opérations d'entretien de 1 er niveau.
Vérifier les différents niveaux des réservoirs.
Rendre compte

Méthodes & moyens pédagogiques :

Pédagogie active et participative. Formation théorique avec échanges entre les participants et le formateur autour de vidéos et textes commentés. Mise en situation et exercices pratiques sur engins sur plateforme pédagogique conformes à la recommandation INRS. Support de cours remis lors de la formation sous forme de livret.

Evaluation et validation :

Attestation de formation CACES®
Evaluation Diagnostic.
Evaluation par le formateur aux moyens de QCM en théorie et grille d'évaluation pratique.
Evaluation par un testeur certifié par un organisme certificateur indépendant pour le CACES.
Une évaluation de la qualité permettant d'exprimer leur ressenti vis-à-vis de la formation.
Aucune validation partielle possible.

Recyclage conseillé
tous les 10 ans.